

Тепловизионная диагностика плоских кровель после ремонта.

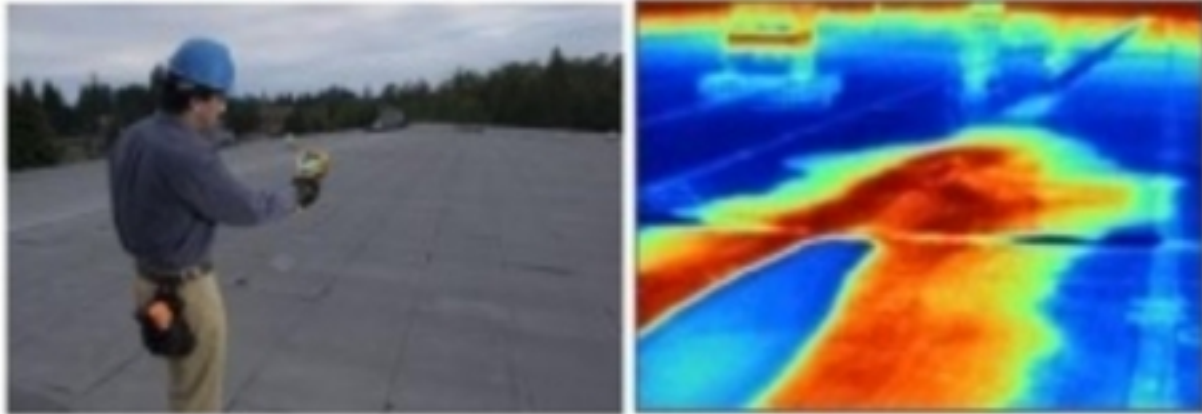


Рис. 5.: Обследование плоской кровли с помощью тепловизора. На тепловизионном изображении справа четко видны отдельные участки, указывающие на влажную теплоизоляцию, которая за день нагревается до четкой солнечной инсоляции. Вода, находящаяся в кровле, имеет очень высокую теплоемкость и поглощает тепло гораздо больше остальных материалов.

Черкаси, Україна

При помощи тепловизора необходимо проводить ревизию кровли на предмет протечки и поступления влаги после проведения ремонтных работ.

Проведение тепловизионного обследования кровли необходимо как Заказчику при приеме работ, чтобы знать что он платит не за «кота в мешке», так и Исполнителю чтобы отчитаться за качество работ и не бояться нареканий в дальнейшем при эксплуатации объекта.

Визуально обнаружить места проникновения влаги достаточно тяжело, а порой и невозможно. Тепловизор поможет выявить дефекты и устранить их на месте оперативно и с минимальными потерями.

Price: **3 грн.**

Тип оголошення:
Послуги, пропонуую

Торг: доречний

Швец Сергей

0968389809, 0991668