

Поиск проблем теплых полов – Тепловизором.

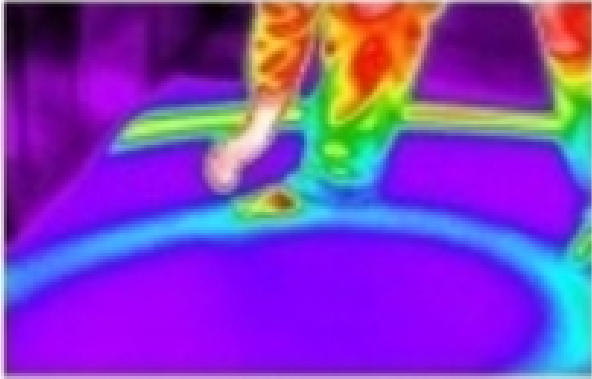


Рис. 9: Тепловизором по цвету можно обнаружить линии теплого пола, если в теплом полу есть неисправности, которые могут вызвать повреждение системы.

Черкаси, Україна

Встроенные в полы системы отопления и охлаждения можно обследовать круглый год, поскольку можно создать значительный перепад температуры по отношению к окружающей температуре. Обычно несложно отрегулировать температуру носителя тепла или холода таким образом, чтобы получить соответствующую разность температур в несколько градусов для обнаружения расположения линий или течей.

Необходимость выявления правильного расположения линий обогрева/охлаждения чаще всего возникает при проверке новых установленных систем, для упрощения ремонта или при установке другого оборудования.

Неисправность, возникшая после установки пологового покрытия (плитки и т.п.), может быть слишком дорогостоящей в ремонте.

В водяных линиях горячее пятно обычно означает течь, подобные течам водопроводных систем.

Течи воды могут быть обнаружены на тепловизионных изображениях различными способами, не имеет значения, какой физический принцип используется (испарение, теплоемкость, различие в теплоизоляционных свойствах), разницу температуры между сухим и влажным материалом можно легко обнаружить с помощью тепловизора, что экономит значительное количество времени и сил.

Price: **4 грн.**

Тип оголошення:
Послуги, пропонуую

Торг: доречний

Швец Сергей

0968389809, 0991668